

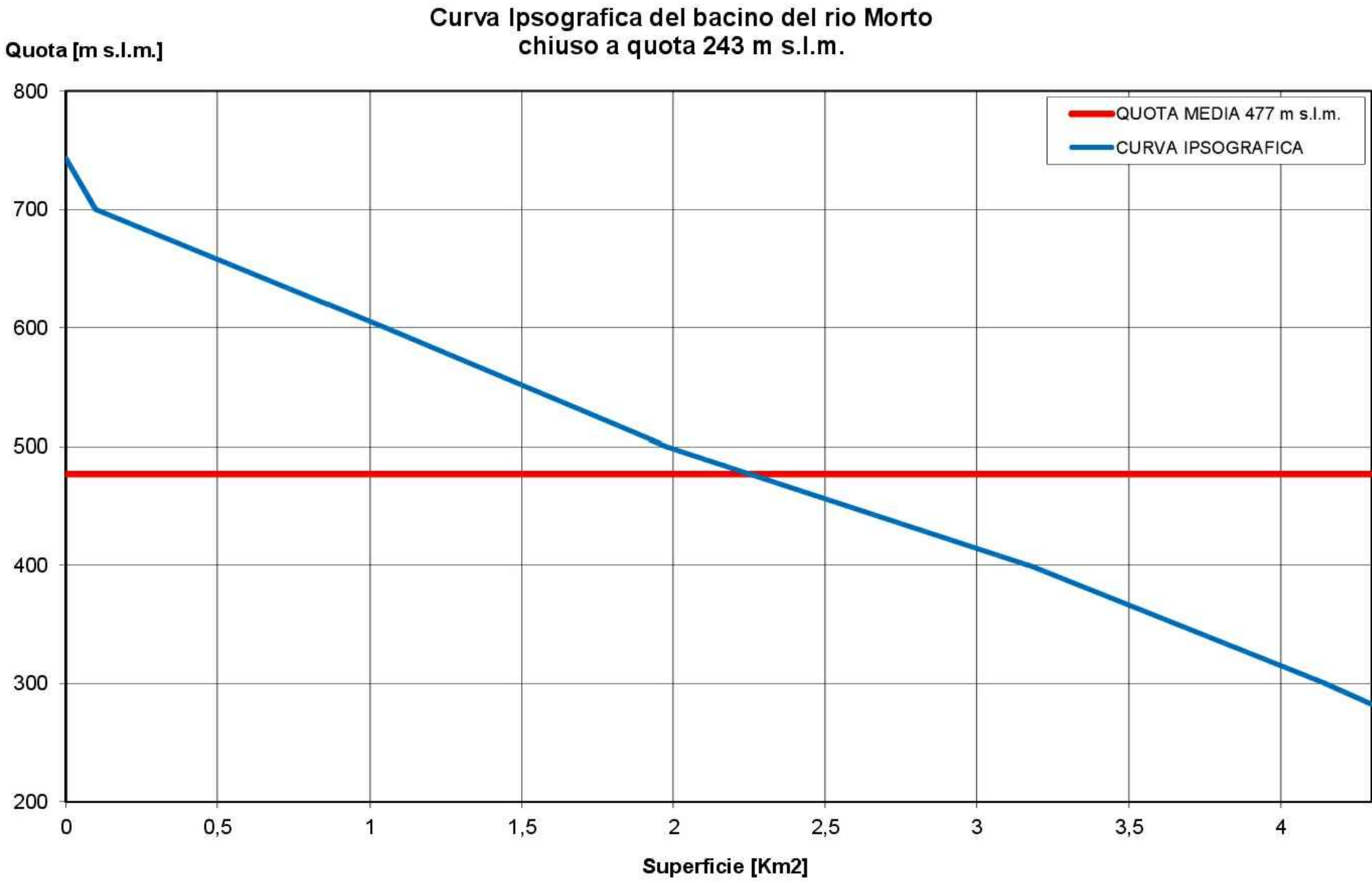
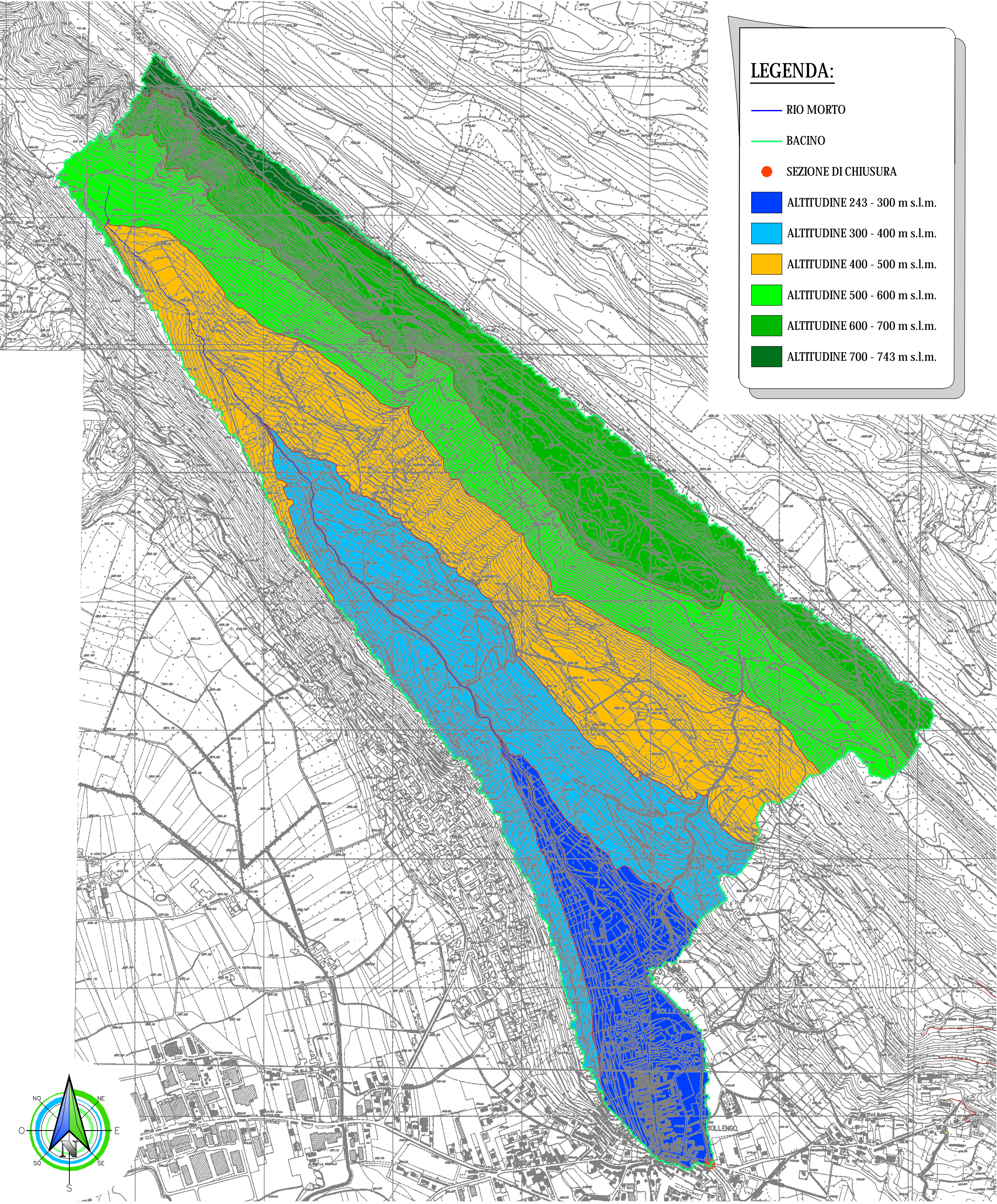
CURVA IPSOGRAFICA (QUOTE NOTEVOLI)

Intervallo tra le isoipse		Superfici parziali		Superfici progressive	
hmax [m s.l.m.]	hmin [m s.l.m.]	ΔS [km²]	ΔS [%]	S cumulata [km²]	S cumulata [%]
743	700	0,10	2,1%	0,10	2,1%
700	600	0,95	20,5%	1,05	22,6%
600	500	0,93	20,0%	1,98	42,6%
500	400	1,19	25,6%	3,17	68,3%
400	300	0,98	21,0%	4,15	89,3%
300	243	0,50	10,7%	4,64	100,0%
Σ		4,643	100%	Quota media 477	

CALCOLO DELLA PENDENZA MEDIA

h _{min} [m s.l.m.]	h _{max} [m s.l.m.]	Δh [m s.l.m.]	Li [m]	i _i [m/m]	Radq i	Li/Radq i
243	300	57	1932	0,030	0,172	11247,9
300	400	100	1620	0,062	0,248	6517,4
400	500	100	1062	0,094	0,307	3460,9
500	520	20	133	0,150	0,388	343,0
Σ		4747		Σ 21569,2		
				i _{media}	0,048	
					4,8%	

INDIVIDUAZIONE DEL BACINO IMBRIFERO SU CARTA TECNICA PROVINCIALE
scala 1:10.000



CALCOLO DI a, n PONDERATI

		Tr 20	Tr 100	Tr 200	Tr 500	Area	Tr 20	Tr 100	Tr 200	Tr 500
BF81	a	55,370	71,230	78,010	86,980	678795	8,09	10,41	11,40	12,72
	n	0,317	0,313	0,312	0,31		0,046	0,046	0,046	0,045
BG81	a	56,92	73,23	80,2	89,43	1386589	17,00	21,87	23,95	26,71
	n	0,318	0,316	0,315	0,314		0,095	0,094	0,094	0,094
BG82	a	55,63	71,4	78,4	87,06	2159353	23,87	33,21	36,46	40,49
	n	0,312	0,311	0,31	0,31		0,145	0,145	0,144	0,144
BH82	a	56,920	73,070	79,970	89,120	271053	3,32	4,27	4,67	5,20
	n	0,313	0,312	0,312	0,312		0,018	0,018	0,018	0,018
BG83	a	54,200	69,390	75,890	84,480	147298	1,719	2,201	2,408	2,680
	n	0,307	0,306	0,305	0,305		0,010	0,010	0,010	0,010
4643088										
							Tr 20	Tr 100	Tr 200	Tr 500
a							56,01	71,96	78,89	87,79
n							0,31	0,31	0,31	0,31

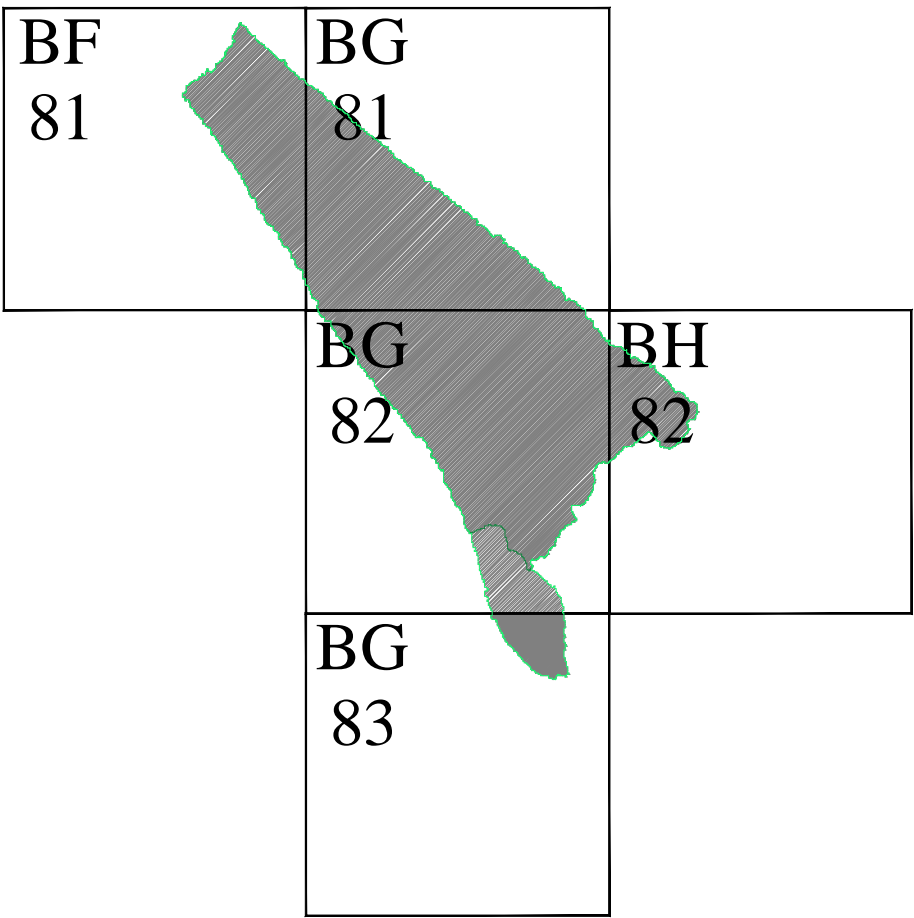
CALCOLO DELLA PORTATA DA DATI PLUVIOMETRICI PAI

RIO MORTO CHIUSO a QUOTA 243 m s.l.m.				
L Lunghezza asta principale [km]	4,7			
i Pendenza media asta	4,8%			
Hmax Quota massima [m s.l.m.]	743			
Hm Quota media [m s.l.m.]	477			
Ho quota sezione di chiusura [m s.l.m.]	243			
Tempo di corrivazione [h]	1,19	Pezzoli		
Coefficiente di deflusso	0,50			
Coefficiente di laminazione	1,00			
Superficie bacino [knf]	4,64			
	Tr 20	Tr 100	Tr 200	Tr 500
a (PAI)	56,01	71,96	78,89	87,79
n (PAI)	0,31	0,31	0,31	0,31
a'	55,87	71,78	78,70	87,58
n'	0,32	0,31	0,31	0,31
h [mm]	59,0	75,7	83,0	92,4
Q [m3/s]	32,1	41,2	45,1	50,2
Contributo specifico [m3/s/km2]	6,9	8,9	9,7	10,8

TEMPO DI CORRIVAZIONE

Rio Morto	
L [km]	4,75
Area bacino km^2	4,64
i Pendenza media asta	4,8%
Hmax Quota massime	743
Hm Quota media	477
Ho quota sezione di chiusura	243
	Tc [h]
Giandotti	1,29
Pezzoli	1,19
Puglisi	2,14
Ventura	1,25
Turazza	2,34
tempo di corrivazione di progetto (Pezzoli)	1,19

GRIGLIA PAI (celle 2 km x 2 km)
scala 1:50.000



COMMITTENTE:

REGIONE PIEMONTE

TORINO METROPOLI

COMUNE DI BOLLENGO

IL RESPONSABILE DEL PROCEDIMENTO:

OGGETTO:

INTERVENTI DI MITIGAZIONE DEL RISCHIO DI DISSESTO IDROGEOLOGICO RETICOLO IDROGRAFICO E A PROTEZIONE ABITATI IN COMUNE DI BOLLENGO

LOCALITÀ DELL'INTERVENTO:

COMUNE DI BOLLENGO

FASE PROGETTUALE:

PROGETTO DEFINITIVO - ESECUTIVO

8	-	-	-	-	-	-
7	-	-	-	-	-	-
6	-	-	-	-	-	-
5	-	-	-	-	-	-
4	-	-	-	-	-	-
3	-	-	-	-	-	-
2	-	-	-	-	-	-
1	Agosto 2020	PROGETTO DEFINITIVO - ESECUTIVO	-	G.N.	G.N.	-
REVISIONE	DATA	DESCRIZIONE	REDATTO	VERIFICATO	REESAMINATO	-

TITOLO:

CALCOLI IDROLOGICI
BACINO INTERVENTO B

ARCHIVIO:

4848

FILE N°:

TRV24244554_CADOURBO00021

DATA:

Loranzè, Agosto 2020

TAVOLA N°

3.4

SCALA:

VARIE

Studio Tecnico Associato
ing. GABRIELE NOASCONE
ing. ODDIO geol. CAMBULI
ing. VIGNONO ing. ZAPPALÀ
P.IVA 08462870018

Sede legale
Via Giuseppe Gianavello, n. 2
10060 Rora (TO)
TEL. 0121/93.36.93
FAX 0121/95.03.78

Sede operativa
Strada Provinciale 222, n. 31
10010 Loranzè (TO)
TEL. 0125/19.70.499
FAX 0125/56.40.14
e-mail: info.hydrogeos@liquadrifoglio.to.it

PROGETTISTA:

Dott. Ing. Gianluca NOASCONE
N° 8292 Y ALBO INGEGNERI
PROVINCIA DI TORINO

TIMBRO:

ALTRA FIGURA:

TIMBRO: